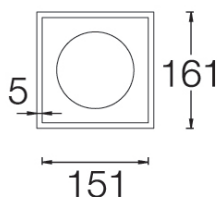
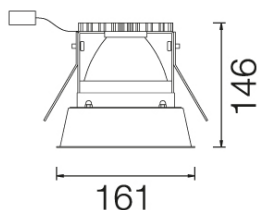
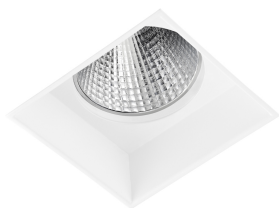


# BSQ OPTIMAL DISPLAY

Einbau-Downlight in randloser Ausführung

**ROVASI**  
Positive Lighting



## 103BSQ.1-R696



### Allgemeine Beschreibungen

Beleuchtung füllt nicht nur die Dunkelheit, sondern übernimmt oft eine noch wichtigere Aufgabe: sie gibt dem beleuchteten Bereich Bedeutung, Gewicht und Akzentuierung.

Aus diesem Grund sind Lichtstärke, Lichtausbeute und der Öffnungsgrad beim Lichtdesign genauso wichtig wie Farbtemperatur, Chromatizitätstoleranz oder der CRI der Lichtquelle.

Diese Linie unseres Sortiments bietet spezielle Module als ideale Lösung für spezifische Projekte für Geschäfte, Museen oder Ausstellungen.

Diese Module sind für ATOMIC, CELL, QUADRATIC, ACTIVO, DYNAMIC, FOCUS, BSM und BSQ erhältlich.

**Leuchten Lichtstrom:** 2111lm

**Leuchten Anschlussleistung:** 18,33 W

**Lichtquelle Lichtstrom:** 2320lm

**Lichtquelle-Anschlussleistung:** 17 W

**Konstantstromquelle:** 500 mA

**Farbwiedergabeindex:** >90

**Ähnlichste Farbtemperatur:** FISH

**Farbortoleranz:** MacAdam 3

**Winkel:** 12°

**LOR:** 91%

**Durchschnittliche Betriebsdauer:** 50000h

**Durchschnittliche Betriebsdauer:** 51000h L80B10

**UGR:** 16

**Photobiologische Sicherheit Gruppe:** 1

**Cd/Klm:** 9093

**Dieses Produkt enthält eine Lichtquelle der Energieeffizienzklasse E**

### Elektronische Ausrüstung

**K:** On/Off (basic)

**S:** On/Off (AC/DC + looping through)

**SE:** On/Off (AC/DC+looping) + 3h battery

**D:** DALI-2/switchDIM/corridorFUNCTION

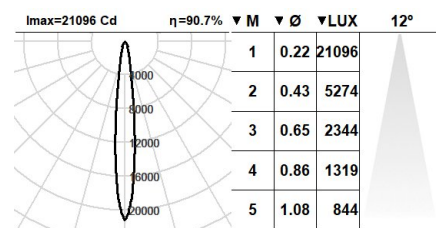
**DE:** DALI-2/switchDIM/corridorFUNCTION + Battery 3h

**B:** Bluetooth-Casambi

\*Ein beliebiges vorgenanntes Suffix **-K, -S, -SE, -D, -DE, -B** zur Referenz hinzufügen, um die gewünschte elektronische Ausrüstung anzugeben.

### Finishes

**2:** RAL9005: Tiefschwarz, **4:** RAL7016: Anthrazitgrau, **7:** RAL9006: Weißaluminium, **1:** RAL9010: Reinweiß



### Aufrüstbar, austauschbar, reparierbar



### Anmerkung

Die LED-Technologie und Leistungsdaten sind einem ständigen Wandel unterworfen. Aktuelle Details müssen daher bei ROVASI nachgefragt werden, um sicherzustellen, dass die Daten aktuell sind. Aktualisierte Daten werden auf Anfrage bereitgestellt. [Letzte Revision 13.05.2024].

### 5 Jahre Garantie



BSI Cert ISO 9001:2015 - n°FM 39346

BSI Cert ISO 14001:2015 - n°EMS 554685

### ROVASI S.L.

Ronda de la Font Grossa, 15  
Pol. Ind. La Gavarra  
08540 Centelles | Barcelona  
Spanien

### Kontakt

T. +34 93 881 35 12  
T. +34 93 881 37 13

info@rovasi.com

[www.rovasi.com](http://www.rovasi.com)