

El cable d'instal·lació ha de suportar una temperatura de 110°C. El cable mànega ha de ser de 3x1 mm² i 3x1,5 mm². Es

necessari que la instal·lació l'efectuï un professional qualificat.

No acumuli l'excés de cable a dins de la lluminària.



Atenció: per motius de seguretat, per a la instal·lació de la lluminària es recomana la intervenció de dos professionals qualificats.



Indicacions generals de seguretat: la informació sobre les condicions d'ús de les lluminàries tals com classe, IP, IK etc...poden consultar-se tant a l'etiquetatge de la lluminària com a la nostra pàgina web www.rovasi.com.

Els esquemes de cablejat es detallen a la pàgina 2 d'aquest document.

EQUIPAMENT ELECTRÒNIC

S: On/Off.

A: 1-10V .

D: DALI/DSI/switchDIM.

SE: On/Off + Kit d'Emergència.

AE: 1-10V + Kit d'Emergència.

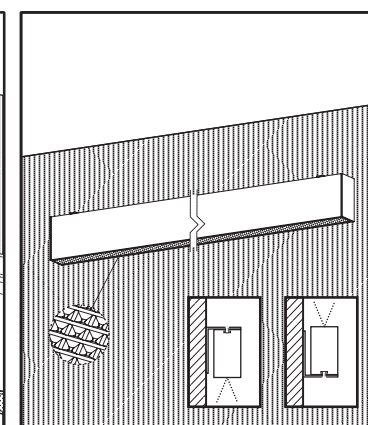
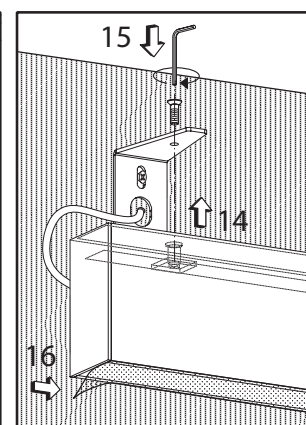
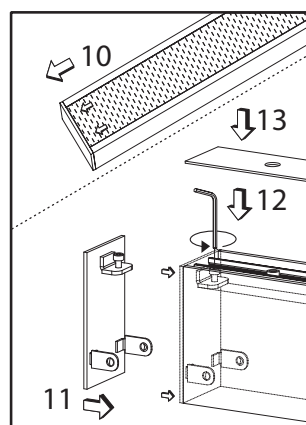
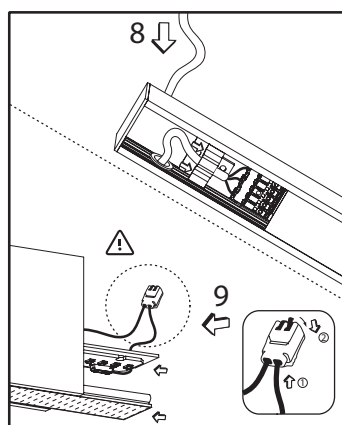
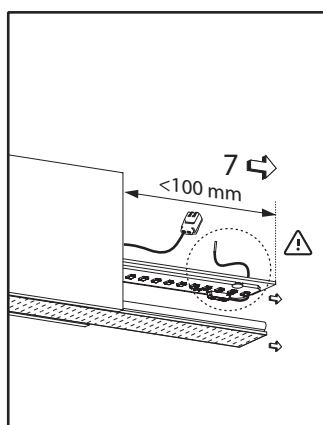
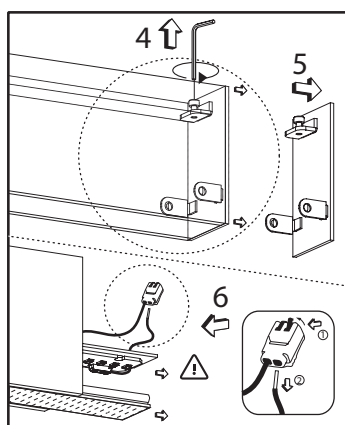
DE: DALI/DSI/SwitchDIM+E-Kit.

DDE: DALI/DSI/switchDIM+E-Kit (DALI). Accessoris disponibles pels drivers de regulació de la llum.



17.76W / 150mA

636KTA.1-I807
636KTA.1-I808
636KTA.1-I809
636KTA.1-I810
636KTA.1-I812
636KTA.1-I813



El producte conté una font de llum d'eficiència energètica classe D + C.

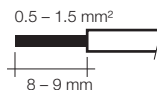
La tecnologia i el rendiment del LED estan en constant evolució. Per tant, cal validar les dades tècniques amb ROVASI per assegurar que segueixen sent vigents. Les dades actualitzades es facilitaran sota petició. [23.05.2023]

DIRECTIUS DE CABLEJAT

Instruccions d'instal·lació. Cables d'alimentació a xarxa.

- Tipus de cablejat i secció transversal:
- Cable de secció transversal de 0.5 - 1.5mm².
- Pelar uns 8-9 mm de l'aïllament dels cables per garantir un correcte funcionament dels terminals.
- Utilitzi només un cable per cada connector del terminal.
- Utilitzi un borm de connexió per cada cable.
- La instal·lació pot necessitar l'assessorament d'una persona qualificada.
- Lluminàries aptes per a ús interior (no exterior).

Preparació del cable:



Indicacions del cablejat

- Totes les connexions han de mantenir-se el més curt possible per assegurar un bon comportament EMI.
- La connexió a terra no és necessària per al funcionament del dispositiu, però millorarà el comportament EMI.
- La llargada màxima del cable secundari és de 2 m (circuit de 4 m).
- La commutació secundària no està permesa.
- El cablejat incorrecte pot fer malbé el mòdul LED.



Extreure el cable mitjançant torsió i tirant o utilitzant una eina de Ø 1 mm.

Circuit S: Standard ON/OFF



Circuit D: DALI/DSI/SwitchDIM/corridorFUNCTION



Circuit A: 1-10V [consultar]



Circuit DB: DALI



ACTUALITZABLE, SUBSTITUIBLE, REPARABLE

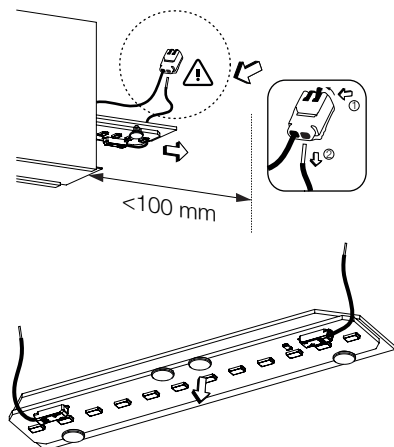


El manteniment de la font de llum només ha de ser efectuat pel fabricant o una persona qualificada similar.



El manteniment dels dispositius electrònics només ha de ser efectuat pel fabricant o una persona qualificada similar.

1



2



3

