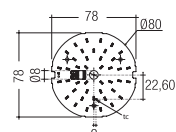
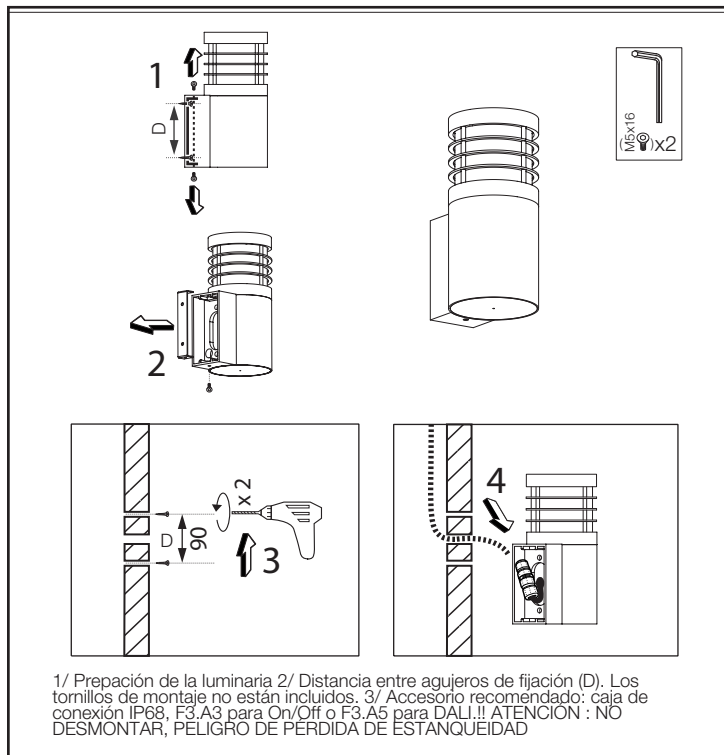


Colutea 400

Apliques de pared IP65

INSTRUCCIONES DE INSTALACIÓN

ROVASI
Positive Lighting



Las luminarias solo deben usarse con su cubierta de protección. Vidrio templado o policarbonato de protección de 120ext106int mm de dimensiones y 116 mm de espesor.

El cable de instalación debe soportar una temperatura de 110°C. El cable manguera debe ser de 3x1 mm². Se necesita un profesional cualificado para realizar la instalación.

No acumular el exceso de cable dentro de la luminaria.



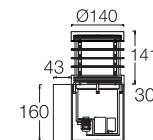
Indicaciones generales de seguridad: la información sobre las condiciones de uso de las luminarias tales como clase, IP, IK etc...pueden consultarse tanto en la etiqueta de la luminaria como en nuestra página web www.rovasi.com.

Los esquemas de cableado se detallan en la página 2 de este documento.

EQUIPO ELECTRÓNICO

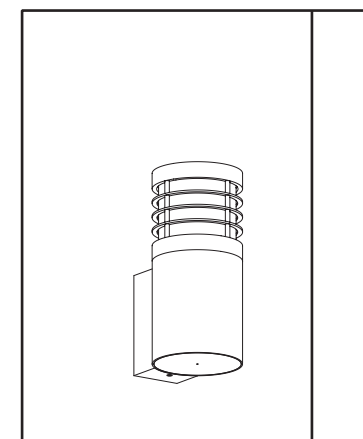
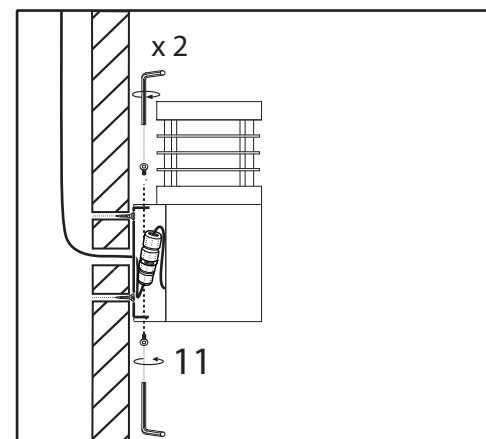
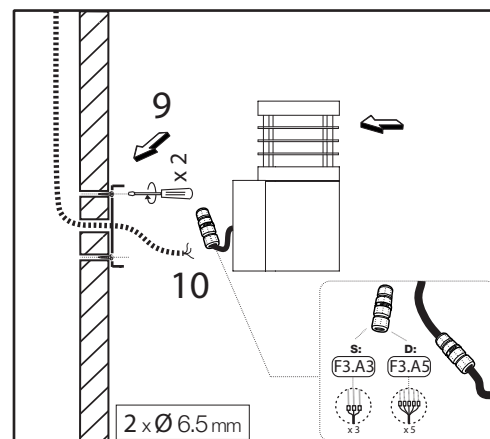
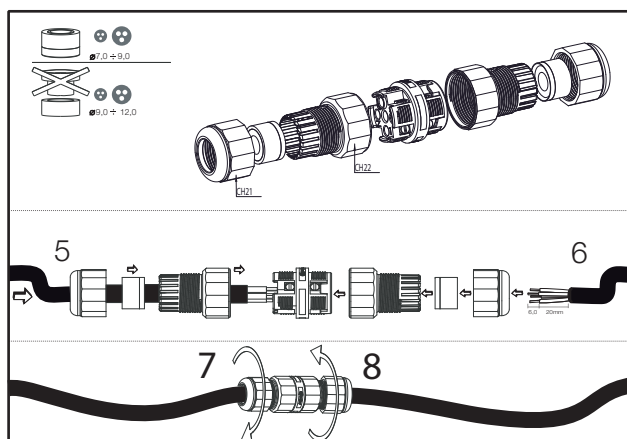
S: On/Off.

D: DALI. Accesorios disponibles para los drivers de regulación de la luz.



7.2W / 350mA

420CLT.4-I1103
420CLT.4-I1104



La tecnología y el rendimiento del LED están en constante evolución. En consecuencia, es necesario validar los datos técnicos con ROVASI para asegurar que siguen siendo vigentes. Los datos actualizados se facilitarán bajo petición. [10.08.2023]

DIRECTRICES DE CABLEADO

- Instrucciones de instalación. Cables de alimentación a red
- Tipo de cableado y sección transversal
 - Cable de sección transversal de 0.2-1.5mm. Pefe unos 8,5-9,5 mm del aislamiento de los cables para garantizar un correcto funcionamiento de los terminales.
 - Use un solo cable para cada conector de terminal.
 - Use un borne de conexión para cada cable.
 - La instalación puede requerir el asesoramiento de una persona cualificada.
 - Luminarias individuales aptas para uso exterior.

- Indicaciones del cableado
- Los cables deben funcionar por separado de las conexiones de la red eléctrica y los cables de la red eléctrica para garantizar buenas condiciones de EMC.
 - La longitud máxima del cable secundario es de 2 m (circuito de 4 m). La conmutación secundaria no está permitida.
 - El cableado incorrecto puede dañar el módulo LED.
 - El driver LED no tiene protección de polaridad inversa en el lado del secundario. Una polaridad incorrecta puede dañar el módulo led sin protección de polaridad inversa.



Liberación del cableado
Presione hacia abajo y
extraiga el cable frontal.

Circuito S: ON/OFF Equipo electrónico de corriente constante.



Circuito DB:DALI



REPARACIÓN Y SUSTITUCIÓN



La fuente de luz contenida en esta luminaria solo debe ser sustituida por el fabricante o una persona cualificada.



La fuente de luz contenida en esta luminaria solo debe ser sustituida por el fabricante o una persona cualificada.

