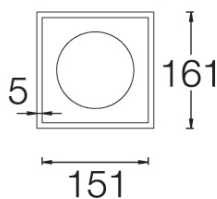
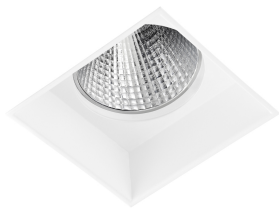


# BSQ OPTIMAL DISPLAY

Downlights à encastrer effet sans anneau

**ROVASI**  
Positive Lighting



## 103BSQ.1-R687



Downlights à encastrer au plafond avec distribution de lumière symétrique pour obtenir un éclairage de travail, d'accentuation ou général efficace.

Conception carré avec effet sans cadre de 161mm x 161mm.

Cadre intérieur en aluminium peint sous différentes finitions, RAL adapté aux besoins du client sur demande.

Pour compléter l'effet de ce luminaire, il est suggéré de peindre le cadre intérieur de la même couleur RAL que le plafond.

Réflecteur en aluminium sous différentes finitions: facetté métallisé ou sablé métallisé selon les différents angles de faisceau.

Accessoire disponible pour incrémenter le taux de protection jusqu'à IP44 sous plafond [référence M2.A0161].

Driver déporté fourni. Module LED pour applications spéciales.

Options électroniques pour le contrôle de l'éclairage: DALI-2.

Gestion passive de la température: dissipation thermique via dissipateur en aluminium.

Installation au plafond utilisant un appui en acier galvanisé avec vis.

**Luminaire - Flux lumineux:** 1337lm

**Luminaire - Puissance connectée:** 18,33 W

**Source lumineuse - Flux lumineux:** 1470lm

**Source lumineuse - Puissance:** 17 W

**Courant Constant:** 500 mA

**IRC:** >90

**Température de couleur:** GOLD+

**Tolérance Chromatique:** MacAdam 4

**Faisceau:** 12°

**LOR:** 91%

**Durée de vie moyenne:** 50000h

**Facteur de fiabilité:** 51000h L80B10

**UGR:** 16

**Groupe de sécurité Photobiologique:** 1

**Cd/Klm:** 9093

**Ce produit contient une source lumineuse de classe d'efficacité énergétique G**

### Équipement électronique

**K:** On/Off (basic)

**S:** On/Off (AC/DC + boucle de courant)

**SE:** On/Off (AC/DC+boucle de courant) + batterie 3h

**D:** DALI-2/switchDIM/corridorFUNCTION

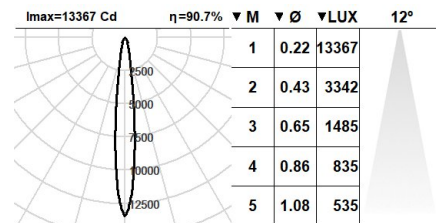
**DE:** DALI-2/switchDIM/corridorFUNCTION + 3h batterie

**B:** Bluetooth-Casambi

\*Rajoutez quelque un des suffixes ci-dessus **-K, -S, -SE, -D, -DE, -B** après la référence à fin d'indiquer votre choix d'équipement électronique.

### Finitions

**2:** RAL9005: Noir Foncé, **4:** RAL7016: Gris Anthracite, **7:** RAL9006: Aluminium Blanc, **1:** RAL9010: Blanc Pur



### Évolutive, Remplaçable, Réparable



Note

La technologie LED et les données de performance évoluent constamment. Ces informations doivent donc être validées avec ROVASI afin d'assurer qu'elles restent toujours actualisées. Les données mises à jour seront fournies sur demande. [Dernière révision 11.05.2024]

**5 ans de garantie**



BSI Cert ISO 9001:2015 - n°FM 39346

BSI Cert ISO 14001:2015 - n°EMS 554685

### ROVASI S.L.

Ronda de la Font Grossa, 15  
Pol. Ind. La Gavarra  
08540 Centelles | Barcelona  
Espagne

### Contacte

T. +34 93 881 35 12 info@rovasi.com  
T. +34 93 881 37 13 [www.rovasi.com](http://www.rovasi.com)